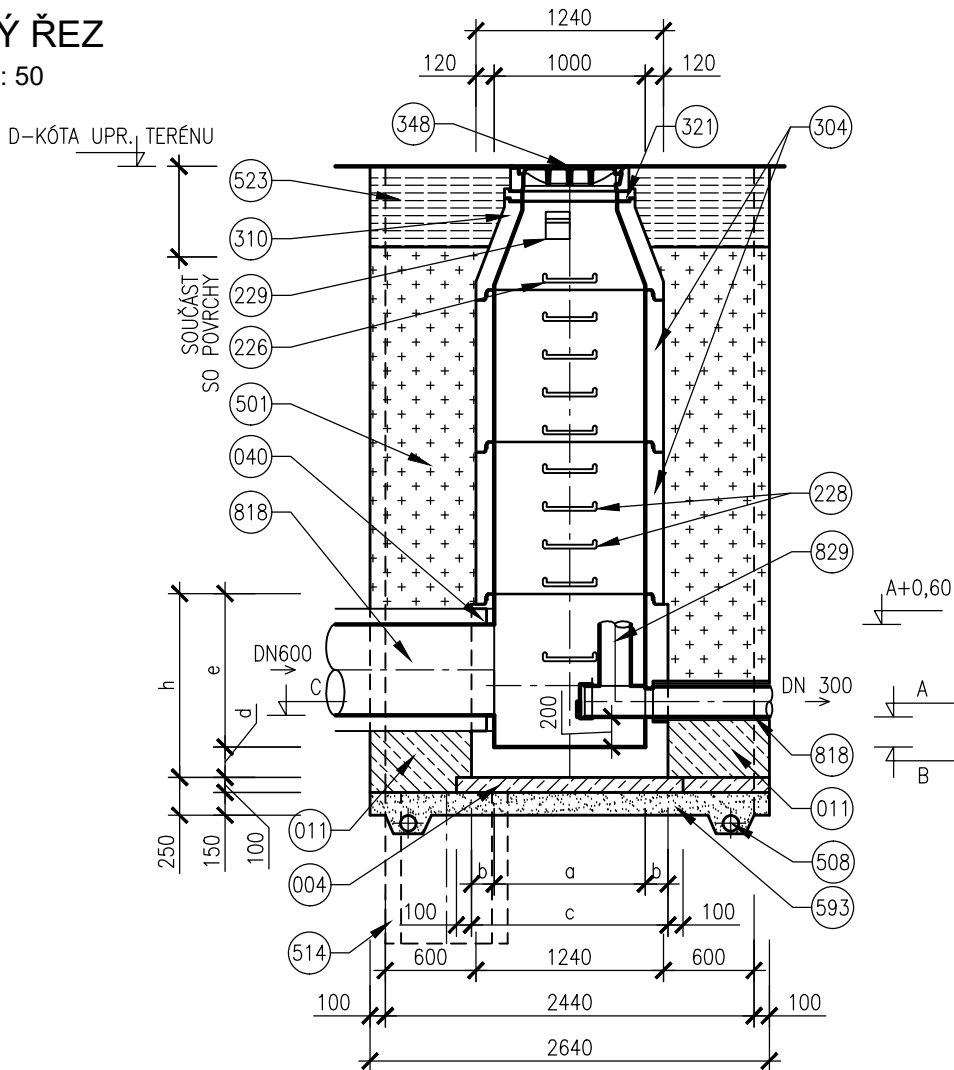


STAVEBNÍ VÝKRES ŠACHTY S REGULACÍ ODTOKU - ŠD1-8

PODÉLNÝ ŘEZ  
MĚŘITKO 1 : 50



LEGENDA

- |     |   |     |  |
|-----|---|-----|--|
| 004 | BETON PODKLADNÍ ČSN EN 206–1 C12/15 – X0 (CZ, F.2)                      | 348 | POKLOP KANALIZAČNÍ, VIZ. POZNÁMKA                            |
| 011 | BETON PROSTÝ ČSN EN 206–1 C16/20 – X0 (CZ, F.2)                         | 501 | ZÁSYP RECYKLÁTEM, HUTNĚNÝ                                    |
| 040 | BETONOVÉ DNO PREFABRIKOVANÉ   | 508 | DRENÁŽNÍ TRUBKA  |
| 226 | OCELOVÉ STUPADLO DO ŠACHET S POLYETHYLENOVÝM OBALEM DL=183mm, DIN 19555 | 514 | ČERPACÍ STUDNA DN 600, H=1000mm                              |
| 228 | OCELOVÉ STUPADLO DO ŠACHET S POLYETHYLENOVÝM OBALEM DL=218mm, DIN 19555 | 523 | KONSTRUKCE ZPEVNĚNÉ PLOCHY                                   |
| 229 | KAPSOVÉ STUPADLO DO ŠACHET – PLASTOVÁ POVRCHOVÁ ÚPRAVA                  | 546 | PAŽENÍ   |
| 304 | SKRUŽ BETONOVÁ  | 593 | PODSYP VIZ POZNÁMKA  |
| 310 | SKRUŽ BETONOVÁ PŘECHODOVÁ DN 1000/600mm                                 | 818 | PŘÍTKOVÉ A ODTOKOVÉ POTRUBÍ                                  |
| 321 | VYROVNÁVACÍ PRSTENEC  | 829 | REGULACE ODTOKU S BEZPEČNOSTNÍM PŘELIVEM – PLASTOVÁ TVAROVKA |

POZNÁMKY

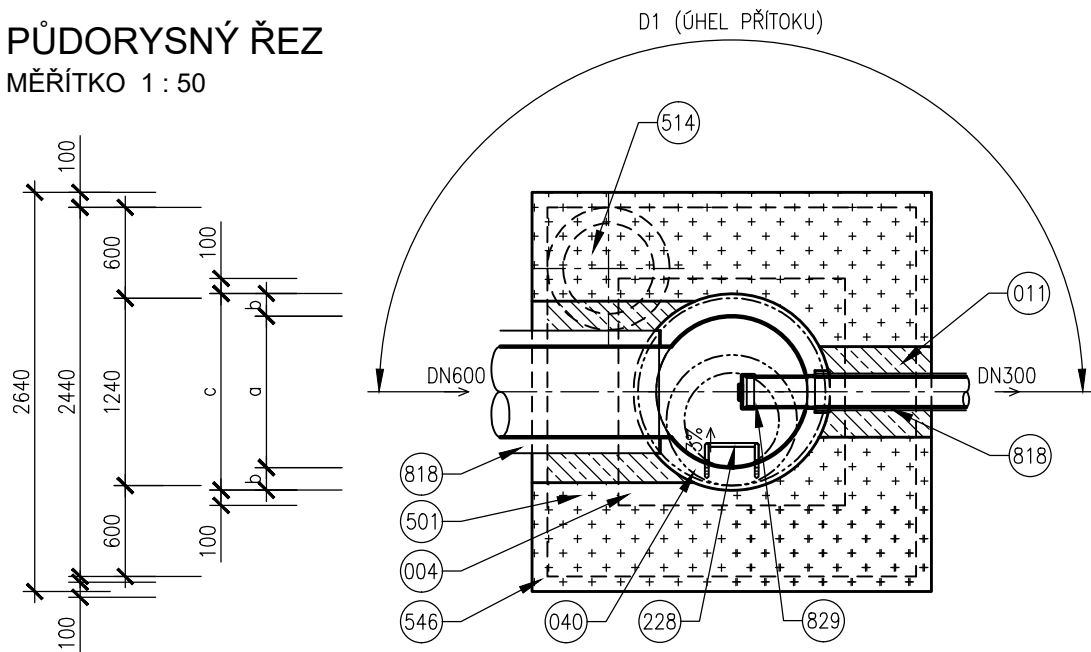
- POKLOP U POJÍŽDĚNÉ ŠACHTY BUDE OSAZEN KANALIZAČNÍ LITINOVÝ POKLOP TŘÍDY D400 – VZOR BRNO, U ŠACHET OSAZENÝCH V NEZPEVNĚNÝCH KRAJNICÍCH BUDE OSAZEN POKLOP TŘÍDY D400, V ZELENÝCH, NEPOJÍŽDĚNÝCH A NEZPEVNĚNÝCH PLOCHÁCH BUDE OSAZEN LITINOVÝ NEBO NEKOVOVÝ POKLOP TŘÍDY A15 DOPLNĚNÝ DVOJŘÁDKEM Z ŽULOVÝCH KOSTEK, KTERÝ BUDE VYTAŽENÝ O CCA 0,10m NAD ÚROVEŇ NAVRŽENÉHO TERÉNU.
- PODSYP MATERIÁL PODSYPU JE NAD HLADINOU PODZEMNÍ VODY ŠTĚRKOPÍSEK, POD HLADINOU PODZEMNÍ VODY HRUBÉ DRCENÉ KAMENIVO FRAKCE 32/63.
- ODVODNĚNÍ ODVODNĚNÍ STAVEBNÍ JÁMY SE VYBUDUJE U JAM, KDE JE ZÁKLADOVÁ SPÁRA POD HLADINOU PODZEMNÍ VODY.
- TĚSNĚNÍ VNITŘNÍ SPÁRY A TĚSNĚNÍ ŠACHTOVÝCH SPOJŮ BUDOU PŘI VÝSTAVBĚ KANALIZAČNÍCH ŠACHET VYMAZANÁNY VHODNOU MALTOVOU SMĚSÍ (NAPŘ. ERGELIT).
- VSTUP V PŘÍPADĚ MALÉ PODCHODNÉ VÝŠKY BUDE VSTUP DO ŠACHTY ALTERNATIVNĚ PŘECHODOVÁ SKRUŽ NAHRAZENA ZÁKRYTOVOU DESKOU A DALŠÍMI POTŘEBNÝMI SEGMENTY

TABULKA ROZMĚRŮ ŠACHTY S REGULACÍ

	PROFIL	DNO						A	B	C	D
		a	b	c	d	e	h				
		mm	mm	mm	mm	mm	mm	m n.m.	m n.m.	m n.m.	m n.m.
ŠD1–8	600	1000	150	1300	200	1200	1400	203.76	203.56	203.76	207.98

Další parametry šachty jsou patrné z přílohy SO301–05.1 Vzorový výkres typových šachet – potrubí železobeton

PŮDORYSNÝ ŘEZ  
MĚŘITKO 1 : 50



SO 301.1 - ODVODNĚNÍ KOMUNIKACE MARKÉTY KUNCOVÉ - NOVOSTAVBA - 1. ČÁST  
SO 301.2 - ODVODNĚNÍ KOMUNIKACE MARKÉTY KUNCOVÉ - NOVOSTAVBA - 2. ČÁST

D.1 PDPS

SOUŘADNICOVÝ SYSTÉM S-JTSK; VÝŠKOVÝ SYSTÉM BPV

OBJEDNATEL <b>NOVÁ ZBROJOVKA, s.r.o.</b> Vladislavova 1390/17, 110 00 Praha 1			<b>NOVÁ ZBROJOVKA</b>	
HLAVNÍ PROJEKTANT <b>PK OSSENDORF s.r.o.</b> Tomešova 1, 602 00 BRNO			<b>PROJEKTOVÁ KANCELÁŘ OSSENDORF BRNO</b>	
HLAVNÍ INŽ. PROJEKTU	ING. NYKODYM		ČÍSLO ZAKÁZKY	2020 204.9
VEDOUcí PROJEKTANT	ING. NOHEL			

VEDOUcí PROJEKTANT ING. NOHEL	ZODP. PROJEKTANT ING. KLIMŠA	VYPRACOVAL ING. KLIMŠA	KONTRLOVAL ING. PAVLÍK, PH.D.	<b>AQUATIS</b>
KRAJ: JIHMORAVSKÝ KATASTRÁLNÍ ÚZEMÍ: MALOMĚŘICE, ŽIDENICE, ZÁBRDOVICE				DATUM 12 / 2023
STAVBA <b>DOPRAVNÍ NAPOJENÍ ULICE MARKÉTY KUNCOVÉ D.1 - STAVEBNÍ ČÁST</b>				FORMÁT 3xA4
				STUPEŇ PD PDPS
				ČÍSLO ZAKÁZKY 121013A
				MĚŘITKO 1:50
ČÁST PD <b>VZOR VÝKRES ŠACHTY S REGULACÍ ODTOKU, ŠACHTA ŠD1-8</b>				ČÍSLO PARÉ ČÍSLO PŘÍLOHY <b>05.3</b>